



KiiLTO  
PRO

# KiiLto KeraSafe+ Foliesystem

## ANSLUTNING TILL BLÜCHER TRIO MED KLÄMRING

I denna monteringsanvisning visas anslutning till golvbrunn av fabrikat Blücher Trio med klämring. På vår hemsida [www.kiilto.se](http://www.kiilto.se) finns monteringsanvisningar för andra fabrikat av golvbrunnar, väggnära golvbrunnar och VVS-produkter som respektive leverantören anser är lämpliga för KiiLto KeraSafe+ Foliesystem. Särskilt regelverk för VVS-produkter och väggnära golvbrunnar kan rekvideras från Byggkeramikrådets hemsida [www.bkr.se](http://www.bkr.se) eller Säker Vattens hemsida [www.sakervatten.se](http://www.sakervatten.se).

### INNAN DU STARTAR

Ta bort klämringen och rengör golvbrunnen från spackelrester. Slipa golvbrunnensflänsen med fint sandpapper (100 korn). Avslutningsvis rengörs golvbrunnen med sprit.



### PRIMA UNDERLAGET

1. Prima underlag med KiiLto KeraPrimer alternativt KiiLto PrimerOne. Undvik primer på golvbrunnens flänsen. Låt torka.

*OBS! När KiiLto M1000 ECO används ska underlaget **inte** primas.*



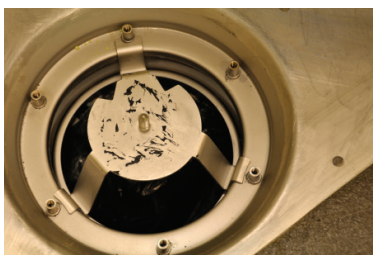
### APPLICERA MONTERINGSLIM

2. Skär eller klipp bort överflödigt material från KeraSafe innerhörn. Applicera monteringslim\* på väggen och KiiLto KeraSeal tätningslim på golvbrunnensflänsen.



### MONTERA INNERHÖRN

3. Montera KeraSafe innerhörn direkt i vått lim. Säkerställ 100% vidhäftning.



### MONTERING

4. Placera Blücherfoten till skärmallen i golvbrunnen.  
5. Applicera KiiLto KeraSeal tätningslim på golvbrunnensflänsen och ovanpå innerhörnet.



### APPLICERA MONTERINGSLIM

6. Applicera monteringslim\* på övriga golvytan dock inte ut på golvbrunnensflänsen som är limmad med KiiLto KeraSeal tätningslim.

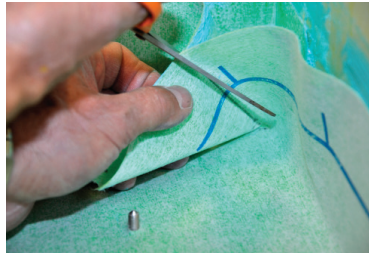
\*Monteringslim: KiiLto Pro KeraSafe Speed, KiiLto Pro KeraSafe Dual, KiiLto M1000 ECO eller KiiLto K2



#### MONTERING KERASAFE+ VÅD

7. Rulla ut Kiilto KeraSafe+ våden direkt i vått lim. Tryck fast och säkerställ 100%.

8. Skär hål för Blücherfotens styr-tapp.



#### MONTERING VID INNERHÖRN

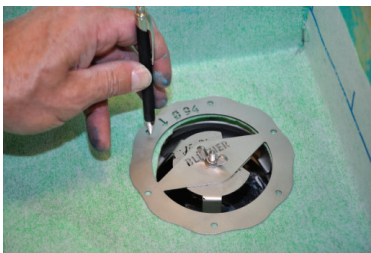
9. Klipp upp och skär bort överflödigt Kiilto KeraSafe+ material vid innerhörnet. Tryck fast hörnet i vått Kiilto KeraSeal tätningslim.



#### MONTERA SKÄRMALL

10. Efter > 60 minuter torktid. Montera skärmallen på styrpinnen.

11. Skär efter mallens innerkant



#### MÄRK UT HÅLEN

12. Märk ut hålen över gängtapparna.



#### GÖR HÅL

13. Gör hål/snitt över gängtapparna



#### APPLICERA TÄTNINGSLIM

14. Lyft upp Kiilto KeraSafe+ våden och applicera Kiilto KeraSeal tätningslim på golvbrunnens innerkant innan klämringen monteras.



2023.10

#### MONTERA KLÄMRING

15. Montera klämringen och skruva dit de medföljande skruvarna växelvis diagonalt.

# RI. SE

Certifikat SC0312-18