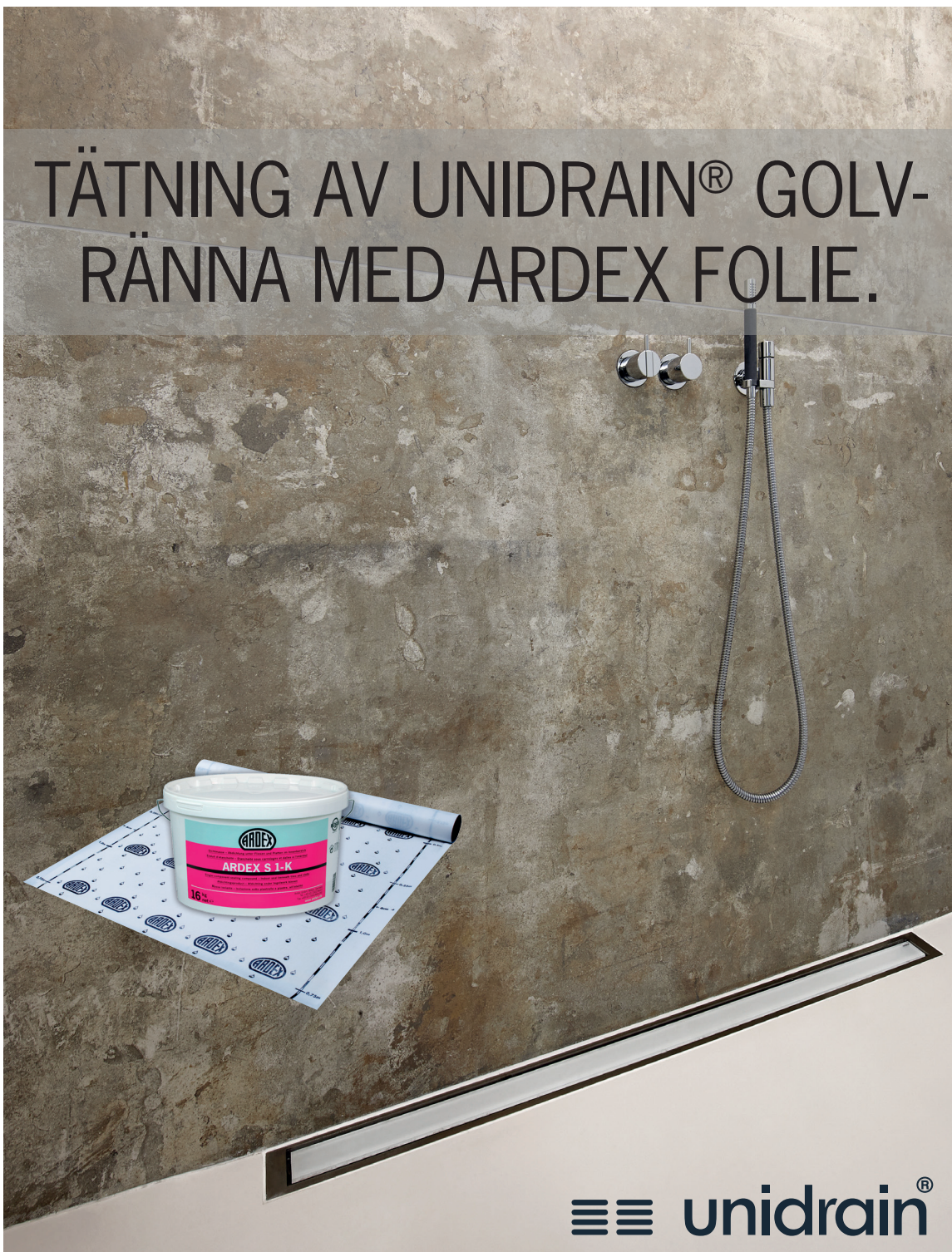


ARDEX TRICOM

JAFO Unidrain®

TÄTNING AV UNIDRAIN® GOLV- RÄNNA MED ARDEX FOLIE.



≡≡≡ unidrain®

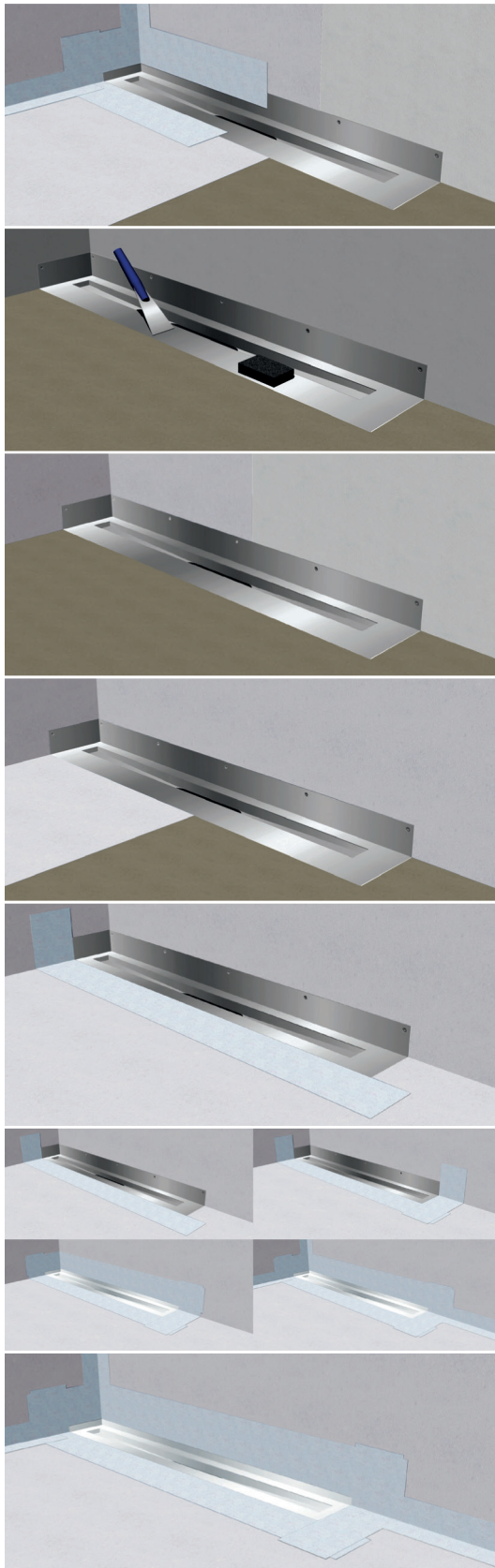
ARDEX TRICOM TILLSAMMANS MED JAFO UNIDRAIN
GER DIG TRYGGHET OCH DESIGN.
ETT PERFEKT BADRUM.



PÅ SÄKRA GRUNDER

Tätning av Unidrain® golvränna med ARDEX folie.

Monteringsanvisning för spacklat träbjälklag



1.
Unidrain armatur 1001-5004, 3000, 2011.
Våtrumssystem med ARDEX TRICOMDUK (A) med tätband ARDEX SK 12 (B) för alla normala golvkonstruktioner (betong/golvspackel, träbjälklag).
För ytterligare produktinformation och anvisningar se ARDEX TRICOM monteringsanvisning.

2.
Allmänna förutsättningar
Montera golvbrunnen enligt Unidrains anvisning.
Rengör brunnen grundligt från eventuella spackelrester, smuts m.m. Tvätta golvbrunnen med T-röd eller liknande.

3.
ARDEX TRICOMDUK monteras på väggen med ARDEX S1-K/7+8.
Skär sedan av duken kant i kant med väggflänsen (ingen överlappning med duken på väggflänsen).

4.
ARDEX TRICOMDUK monteras på golvet fram till golvflänsen (kant i kant) med ARDEX S1-K/7+8 (ingen överlappning med duken på golvflänsen).

5.
Montera ARDEX SK 12 tätband med ARDEX 7+8 på golvbrunnens flänskant och ut på ARDEX TRICOMDUK, se till att inga veck eller blåsor uppstår. Minst 5 cm överlapp på flänsen.

6.
Fortsätt att montera ARDEX SK 12 tätband med ARDEX 7+8 på golvbrunnens alla flänsar.
Försegla sedan alla skarvar och övergångar mellan ARDEX SK 12 tätband, flänsen på golvbrunnen och ARDEX TRICOMDUK genom att pensla över skarvarna med ARDEX 7+8. Låt torka.

7.
Alla ARDEX SK 12 tätband täcks med ARDEX 7+8. Låt torka i 2-3 timmar.
Nu är ytan klar för montering av keramik.

För frågor gällande applicering av tätskiktet, kontakta ARDEX Teknikavdelning 08-556 315 50

ARDEX AB

Upplagsvägen 3

117 43 Stockholm

Tel. 08-556 315 50

Fax. 08-556 315 67

kundservice@ardex.se

www.ardex.se



PÅ SÄKRA GRUNDER
06-2017