



MONTERINGSANVISNING

FF SYSTEM - FOLIE 1-K & FOLIE 2-K

GÖTEBORG | STOCKHOLM | UPPSALA

2021



November 2021

WWW.FFKAKEL.SE



FF KAKEL AB

5 5 6 5 7 1 - 7 7 0 8

GÖTEBORGRingögatan __3
417 07 Göteborg
031-744 44 70**STOCKHOLM**Murmästarvägen __43
127 35 Skärholmen
08-122 150 20**UPPSALA**Bolandsgatan __15E
753 23 Uppsala
018-70 70 300

WEB

www.ffkakel.se

MAIL

info@ffkakel.se

FÖR EN ENKLARE KAKELÅFFÄR



FF SYSTEM

FF System FOLIE 1-K och FOLIE 2-K

Certifikatsnummer: C900350

INLEDNING

Med väggnära golvbrunn avses golvbrunnar placerade < 200 mm från väggens tätskikt. Måttet avser ytterkant golvbrunnensfläns till tätskikt vägg. Golvbrunnar med denna placering kräver att golvbrunn och tätskikt är provade och godkända tillsammans enligt branschgodkännande för "Golvbrunnar avsedda för väggnära placering i kombination med tätskiktssystem".

MÖJLIGHETER

Rätt planering och design av våtrum, golvbrunnens geometri och placering i rummet möjliggör användandet av keramiska plattor eller natursten med stora format även i våtzon och med bibehållen golvlutning.

GENERELLA FÖRUTSÄTTNINGAR

Denna monteringsanvisning är en bilaga till FF System Folie 1-K och 2-K och visar principen för att ansluta tätskiktssystemet mot PURUS LINE, PURUS CORNER, PURUS PRO och unidrain®med och utan väggfläns monterade i lätta eller tunga konstruktioner. Tätskiktanslutningen utförs mot fläns på golv-vägg eller med assistans av klämring. För att utföra en korrekt montering måste du använda och följa båda monteringsanvisningarna.

Generellt ska underlagskraven i AMA Hus tillämpas i de delar som är relevanta vid applicering av tätskikt och plattsättning.

TOLERANSER

Golvbrunnens lutning ≤ 2 mm från vågrätt - mätt brunnscentrum till ytterkant golvbrunnensfläns.
Golvfallet korrekt och utan svackor-buktighet - max avvikelse ± 3 mm på 2000 mm mätlängd el $\pm 1,2$ mm på 250 mm mätlängd om inget annat avtalats.
Golv-vägg och vägg-vägg vinkel är $\approx 90^\circ$.

KONTROLLMÄTNING

Innan plattsättningen påbörjas syna av utfört arbete noggrant. Om du finner brister-defekter i vidhäftning som tex luftblåsor skär upp och montera en folie-lapp som är min 50 mm större än skadan. Lagningen limmas med FF 1-K Lim. Avsluta med att fotografera.

BYGGTEKNISKA FÖRUTSÄTTNINGAR

Montering av golvbrunn utförs i normalfallet av annan entreprenör. I denna monteringsanvisning utgår vi ifrån att den entreprenör som monterat golvbrunnen följt leverantörens monteringsanvisning och branschregler. Säker Vatteninstallation och att det finns dokumenterat. Det gäller även egenkontroll av utfört arbete och eventuella avvikelserapporter.

Detsamma gäller övriga byggentreprenader som ligger utanför tätskikt- och plattsättningsentreprenaden men som är en förutsättning för en fackmannamässigt utförd tätskikt- och plattsättningsentreprenad enligt BBV.

CHECKLISTA-KONTROLLER

Golvbrunn avsedd för väggnära placering finns med i bygghandling-avtal. Golvbrunn monterad i nivå för tätskiktanslutningen - både golv och vägg.

Golvbrunnens placering i höjdded anpassad för avjämning-fallbyggnad-bjälklagsförstyvning.
Golvbrunnensramen har rätt höjd i förhållande till vald golvplatta.

.....

FF System

ATT TÄNKA PÅ**VIKTIGT**

FF M-Folie/FF M-Tätremsa/FF M-Systemkomponenter ska alltid monteras vått i vått och i den mängd som krävs för full övervätning mellan FF M-Produkt och underlag. Gäller montering med FF M-1 Membran eller FF M-1K Lim eller FF M-2K. Kontrollera övervätningen regelbundet och justera mängden vid behov.

Alla skarvar-överlapp ska förseglas med FF M-10 Membran/FF M-2K/FF M-1K Lim. Låt torka innan plattsättning. M-Systemkomponenter.

ALLTID

Om och vid avvikelser – informera-åtgärda-avvikelse rapport eller avråd.

TIPS

Vid alla moment där FF 1-K Lim används, duscha lite rent vatten med en blomspruta för att påskynda limmets härdning innan montering av FF M-Folie/FF M-Tätremsa/FF.

INNEHÅLLSFÖRTECKNING**Innehåll**

Inledning	sid 2
Att tänka på	sid 3
UniDrain Linje	sid 4-5
Unidrain Hörn	sid 6
Purus Line	sid 7
Purus Corner	sid 8



UNDRAIN® LINJE



1
Kontrollera att underlag och golvbrunn är ren och fritt från sådant som kan försämma vidhäftning. Spackla eventuella ojämnheter mellan underlag och golvbrunn med cementbaserat bruk t ex FF K-2 Rapid.



2
Prima vägg och golv med FF P-10 Base primer enligt förpackningstext. Var noga med att inte prima på golvbrunnen. Rengör därefter golvbrunnens fläns med lämplig metod och produkt.



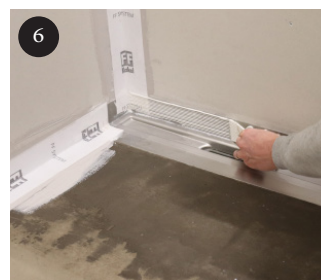
3
Använd golvbrunnens ram som mall och markera en linje för att underlätta limning av FF M-Folie/FF M-Tätremsa.



4
När primern torkat appliceras FF M-1K Lim på golvbrunnens fläns fram till markeringen eller min 50 mm in på golvbrunnensfläns. FF M-1K Lim fördelas med FF Limspridare eller annat lämpligt verktyg. Pensla eller rolla rikligt med FF M-10 Membran/FF M-2K i golv/vägg-vinkeln och vägg/vägg-vinkeln fram till golvbrunnensfläns.



5
FF M-Tätremsa monteras i FF M-1 Membran/FF M-2K och i FF M-1K Lim fram till markeringen. Gnid bort veck och luftblåsor med en slät plastspackel eller liknande. Arbeta in FF M-Tätremsa ordentligt i vägg/väggvinkeln så det inte uppstår hålkäl.



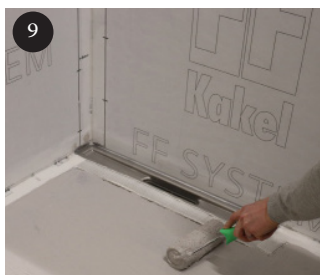
6
Applicera FF 1-K Lim med FF Limspridare eller annat lämpligt verktyg på golvbrunnens väggfläns ner till markeringen eller minst 50 mm ner på golvbrunnensfläns. Applicera även FF M-1K Lim eller FF M-2K på tätremsan i vägg/vägg-vinkeln.



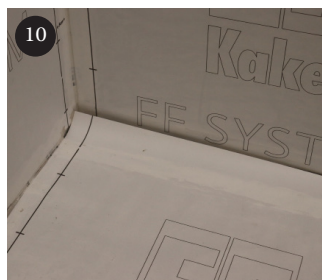
7
Rolla FF M-10 Membran eller FF M-2K på väggytan där den första våden vid golvbrunnen ska monteras.



8
Montera folievåden och arbeta bort veck och luftblåsor med en slät plastspackel eller liknande och var uppmärksam på att det inte uppstår veck, blåsor och hålkäl. På grund av golvbrunnens storlek kan man behöva göra en eller flera skarvar på väggfolien mot väggflänsen. Skarv på väggfläns utförs med FF 1-K Lim. Fortsätt med resterande väggtyr enligt monteringsanvisning FF System Folie 1-K/Folie 2-K.



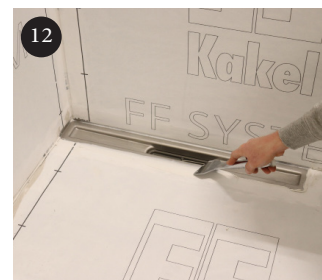
9
 Applicera FF M1-K Lim med FF Limspridare eller annat lämpligt verktyg på golvbrunnens fläns fram till markering eller min 50 in på golvbrunnensfläns. Rolla FF M-1 Membran eller FF M-2K på golvytan där den första våden vid golvbrunnen ska monteras.



10
 Montera folievåden och arbeta bort veck och luftblåsor med en slät plastspackel eller liknande samt var uppmärksam på att det inte uppstår väck, blåsor eller kanaler. Fortsätt med resterande golvyta enligt monteringsanvisning FF System Folie 1-K/Folie 2-K.

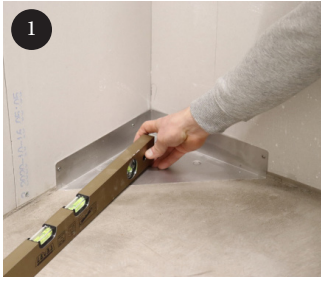


11
 Lägg golvbrunnens ram över golvbrunnen och skär av FF M-Folie/FF M-Tätremsa efter ramens ytterkant.



12
 Försegla sedan råkanten mellan golvbrunnensfläns och FF M-Folie/FF M-Tätremsa noggrant med FF M-1K Lim ca 20mm överlapp folie-golvbrunn. FF M-Folie och FF M-Tätremsa ska ej gå in under golvbrunnensramen.

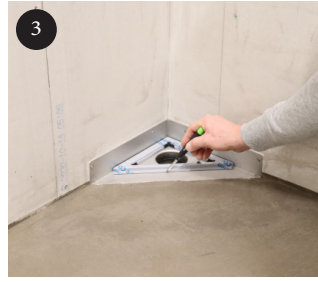
UNIDRAIN® HÖRN



1
Kontrollera att underlag och golvbrunn är ren och fritt från sådant som kan försämr vidhäftning. Spackla eventuella ojämnheter mellan underlag och golvbrunn med cementbaserat bruk t ex FF K-2 Rapid.



2
Prima vägg och golv med FF P-10 Base primer enligt förpacknings-text. Var noga med att inte prima på golvbrunnen. Rengör därefter golvbrunnens fläns med lämplig metod och produkt.



3
Använd golvbrunnens ram som mall och markera en linje för att underlätta limning av FF M-Folie/ FF M-Tätremsa.



4
När primern torkat appliceras FF M-1K Lim på golvbrunnens fläns fram till markeringen eller min 50 mm in på golvbrunnensfläns. FF M-1K Lim fördelas med FF Limspridare eller annat lämpligt verktyg. Pensla eller rolla rikligt med FF M-1 Membran/FF M-2K i golv/vägg-vinkeln fram till golvbrunnensfläns.



5
FF M-Tätremsa monteras i FF M-1 Membran/FF M-2K och i FF M-1K Lim fram till markeringen. Gnid bort veck och luftblåsor med en slät plastspackel eller liknande. Arbeta i FF M-Tätremsa ordentligt i vägg/väggvinkeln så det inte uppstår hålkål.



6
Applicera FF 1-K Lim med FF Limspridare eller annat lämpligt verktyg på golvbrunnens väggfläns fram till markeringen eller min 50 mm in på golvbrunnensfläns. Pensla eller rolla FF M-1 Membran eller FF M-2K i vägg/väggvinkeln.



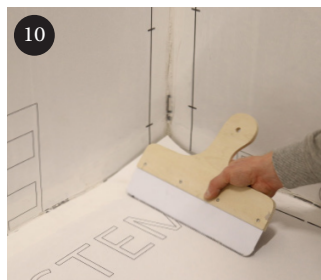
7
Montera FF M-Tätremsa och gnid bort veck och luftblåsor med en slät plastspackel eller liknande. Arbeta i FF M-Tätremsa ordentligt i vägg/väggvinkeln så det inte uppstår hålkål.



8
Applicera FF 1-K Lim med FF Limspridare eller annat lämpligt verktyg på golvbrunnens väggfläns fram till markeringen eller min 50 mm in på golvbrunnensfläns. Rolla FF M-10 Membran eller FF M-2K på väggytan där den första våden vid golvbrunnen ska monteras. Montera folievåden och arbeta bort veck och blåsor med en slät plastspackel eller liknande.



9
Applicera FF M1-K Lim med FF Limspridare eller annat lämpligt verktyg på golvbrunnens fläns fram till markering eller min 50 in på golvbrunnensfläns. Rolla FF M-1 Membran eller FF M-2K på golvytan där den första våden vid golvbrunnen ska monteras.



10
Montera folievåden och arbeta bort veck och luftblåsor med en slät plastspackel eller liknande samt var uppmärksam på att det inte uppstår väck och blåsor. Fortsätt med resterande golvytan enligt monteringsanvisning FF System Folie 1-K/Folie 2-K.

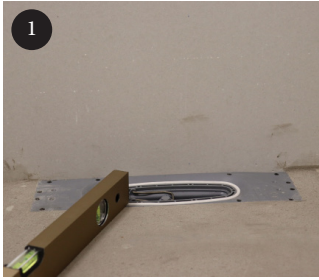


11
Lägg golvbrunnens ram över golvbrunnen och skär av FF M-Folie/FF M-Tätremsa efter ramens ytterkant.



12
Försegla sedan råkanten mellan golvbrunnensfläns och FF M-Folie/ FF M-Tätremsa noggrant med FF M-1K Lim ca 20mm överlapp folie-golvbrunn. FF M-Folie och FF M-Tätremsa ska ej gå in under golvbrunnensramen.

PURUS LINE



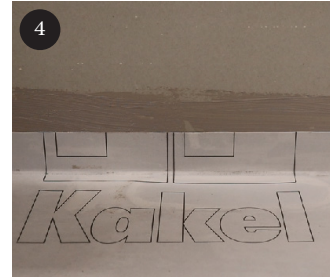
1
Kontrollera att underlag och golvbrunn är ren och fritt från sådant som kan försämra vidhäftning. Spackla eventuella ojämnheter mellan underlag och golvbrunn med cementbaserat bruk t ex FF K-2 Rapid. Demontera klämramen.



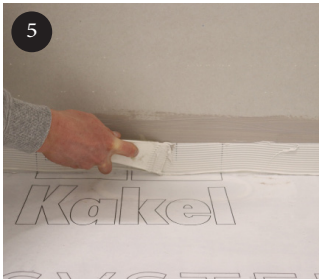
2
Prima vägg och golv med FF P-10 Base primer enligt förpackningstext. Var noga med att inte prima på golvbrunnen. Rengör därefter golvbrunnens fläns med lämplig metod och produkt. Säkerställ att golvbrunnens o-ring ligger korrekt i sitt säte.



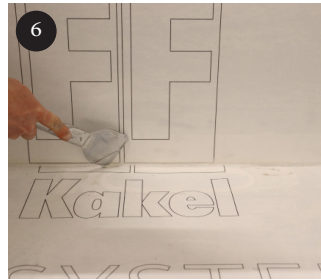
3
Applicera FF M1-K lim med FF Limspridare eller annat lämpligt verktyg över hela golvbrunnsmaturnen fram till golvbrunnens o-ring. Viktigt att hela golvbrunnen är täckt med lim. Säkerställ att brunnens o-ring ligger korrekt i sitt säte. Rolla sedan FF M-1 Membran eller FF M-2K på golvytan där den första våden vid golvbrunnen ska monteras samt minst 50-60 upp på vägg.



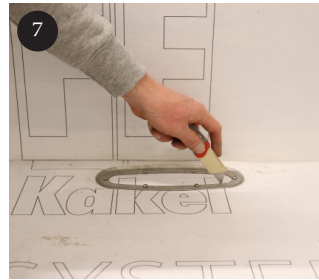
4
Montera folievåden och se till att den viks upp minst 50-60 mm på vägg. Arbeta bort veck och luftblåsor med en slät plastspackel eller liknande och var uppmärksam på att det inte uppstår hålkäl.



5
Applicera FF M-1 Membran eller FF M-2K enligt förpackningstext på väggytan där den första våden vid golvbrunnen ska monteras. Membranet ska appliceras ända ner mot golvfoliens uppvik. På golvfoliens uppvik appliceras FF 1-K Lim eller FF M-2K.



6
Montera folievåden och arbeta bort veck och luftblåsor med en slät plastspackel eller liknande. Folievåden ska monteras hela vägen ner till golv/vägg vinkeln. Fortsätt med resterande väggytor enligt monteringsanvisning FF System Folie 1-K/Folie 2-K.



7
Montera klämringen i golvbrunnen genom att placera klämringen i det ovala sätet och tryck till och håll kvar. Tryck därefter ned skruvarna genom folien och skruva i skruvarna med handverktyg. Arbeta korsvis. Skär sedan bort folien från insidan av klämringen. Förslut alla skarvar med FF M-1K Lim, FF M-2K eller FF M-1 Membran

PURUS CORNER



1
Kontrollera att underlag och golvbrunn är ren och fritt från sådant som kan försämma vidhäftning.

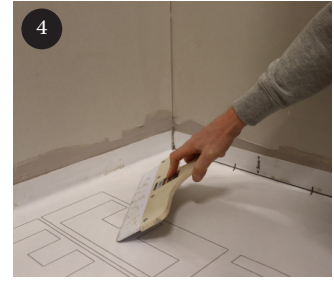
Spackla eventuella ojämnheter mellan underlag och golvbrunn med cementbaserat bruk t ex FF K-2 Rapid. Demontera klämramen.



2
Prima vägg och golv med FF P-10 Base primer enligt förpackningstext. Var noga med att inte prima på golvbrunnen. Rengör därefter golvbrunnens fläns med lämplig metod och produkt. Säkerställ att golvbrunnens o-ring ligger korrekt i sitt säte.



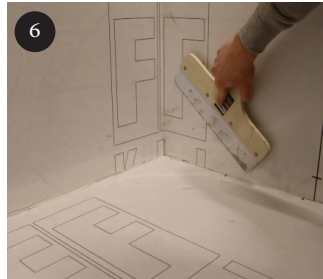
3
Applicera FF M1-K lim med FF Limspridare eller annat lämpligt verktyg över hela golvbrunnsmaturn fram till golvbrunnens o-ring. Viktigt att hela golvbrunnen är täckt med lim. Säkerställ att brunnens o-ring ligger korrekt i sitt säte. Rolla sedan FF M-1 Membran eller FF M-2K på golvytan där den första våden vid golvbrunnen ska monteras.



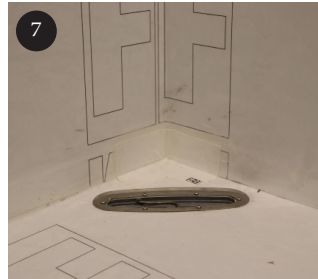
4
Montera folievåden och se till att den viks upp minst 50-60 mm på vägg. Arbeta bort veck och luftblåsor med en slät plastspackel eller liknande och var uppmärksam på att det inte uppstår hålkäl.



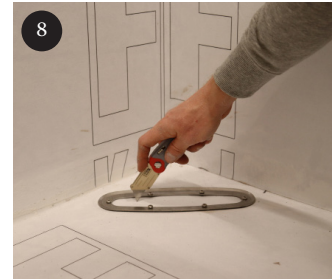
5
Applicera FF M-1 Membran eller FF M-2K enligt förpackningstext på väggytan där den första folievåden ska monteras ner mot golvfoliens uppvik. Över golvfoliens uppvik appliceras FF 1-K Lim eller FF M-2K.



6
Montera folievåden och arbeta bort veck och luftblåsor med en slät plastspackel eller liknande och var uppmärksam på att det inte uppstår hålkäl. Folievåden ska monteras hela vägen ner till golv/vägg vinkeln. Fortsätt med resterande väggytor enligt monteringsanvisning FF System Folie 1-K/Folie 2-K.



7
Innerhörnet vid Purus line. Montera FF M-Innerhorn med FF M 1-K Lim eller FF M-2K i det aktuella hörnet och arbeta bort veck och luftblåsor med en slät plastspackel eller liknande och var uppmärksam på att det inte uppstår hålkäl.



8
Montera klämringen i golvbrunnen genom att placera klämringen i det ovala sätet och tryck till och håll kvar. Tryck därefter ned skruvarna genom folien och skruva i skruvarna med handverktyg. Arbeta korsvis. Skär sedan bort folien från insidan av klämringen. Förslut alla skarvar med FF M-1K Lim, FF M-2K eller FF M-1 Membran.



GÖTEBORG
Ringögatan 3
417 07 Göteborg
031-744 44 70
info@ffkaker.se

STOCKHOLM
Murmästarvägen 43
127 35 Skärholmen
08-122 150 20
info@ffkaker.se

UPPSALA
Bolandsgatan 15 E
753 23 Uppsala
018-707 03 00
info@ffkaker.se

